

# ALL-IN-TWO.

VERSCHRAUBTE IMPLANTAT-RESTAURATIONEN IM  
DIGITALEN WORKFLOW IN NUR 2 SITZUNGEN.



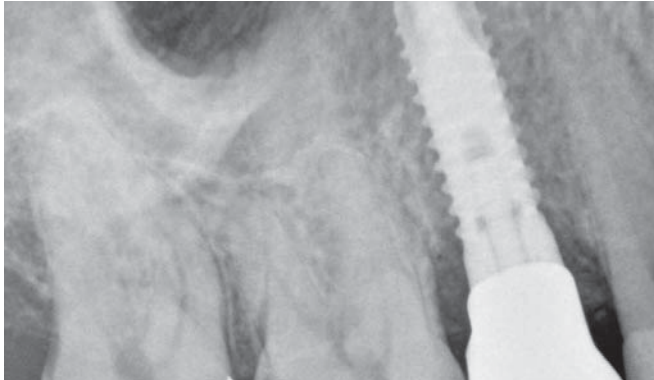
# BESTE VORAUSSETZUNGEN....

---

## Für eine patientenorientierte Lösung in nur 2 Terminen

---

Durch die Fortschritte in der 3-D-Bildgebung, der navigierten Chirurgie und CAD/CAM mit dem Thommen System können Implantate mit hoher Genauigkeit gesetzt und Versorgungen effizienter hergestellt werden. Daraus entstanden sind patientenorientierte, wirtschaftliche und digitale Versorgungskonzepte. Solche hochwertigen patientenorientierte Lösungen sind schonend, von kurzer Behandlungsdauer, im Mund gut zu reinigen und lange haltbar.



Kontrollaufnahme zeigt ideale Implantatposition

## Zur Vermeidung biologischer Komplikationen

---

Mit ihren Vorteilen hat sich die prothetisch orientierte Implantatpositionierung immer stärker gegenüber der ursprünglich chirurgisch orientierten Implantatpositionierung durchgesetzt. Implantate als Ersatz für fehlende Zähne werden fortan strategisch gesetzt, um die besten Bedingungen für den Zahnersatz zu schaffen. Das Konzept von «prothetically driven implant placement» oder Backward-Planning schafft mit einer optimierten Implantatpositionierung technische Vorteile und bestmögliche Voraussetzungen, um biologische Langzeitkomplikationen zu vermeiden. Denn sie erlaubt es, Suprastrukturen zu gestalten, die einerseits für die Patienten ideal zu reinigen sind und andererseits bestmöglich für die Erhaltungstherapie und Sondierbarkeit geeignet sind.

## Auch durch eine Vereinfachung des klinischen Vorgehens

---

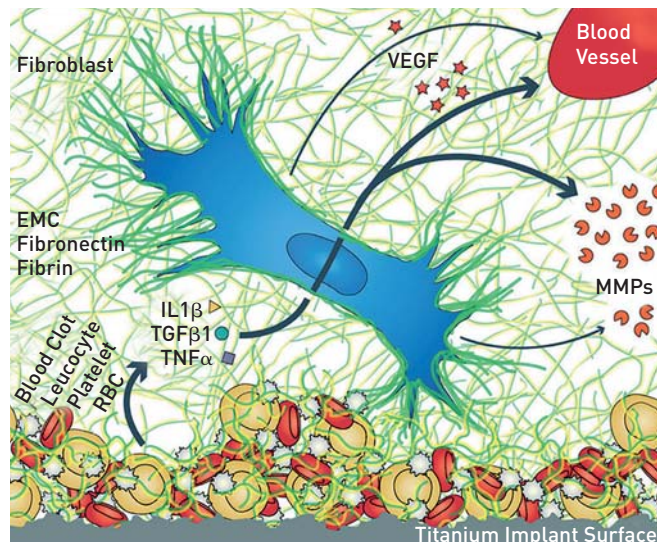
Für Patienten sind viele Punkte wichtig: die gute Funktion, die Erwartungen an die Ästhetik, wenig Unannehmlichkeiten in der Behandlung, eine überschaubare Behandlungsdauer und auch die Kosten. Mit den heute verfügbaren Methoden kann eine vereinfachte Implantattherapie diese Faktoren auf einen Nenner bringen. Heute können Extraktion, Implantation, temporäre Versorgung und definitive Versorgung in gerade einmal 2 Behandlungsterminen durchgeführt werden. Zwischentermine können mithilfe des digitalen Workflows eliminiert werden.

# ...DURCH SICHERHEIT IN DER FRÜHEN EINHEILPHASE

## Implantate, die schnell und sicher einheilen

Die superhydrophile INICELL Oberfläche der Thommen Implantate leistet einen wichtigen Beitrag, dass die Implantate schnell und sicher einheilen. Klinische Studien und präklinische Untersuchungen belegen eine hohe Implantatstabilität in der frühen Einheilphase und eine schnelle Osseointegration von Thommen INICELL Implantaten. Der neuartige Konditionierungsprozess schafft mit der superhydrophilen Implantatoberfläche die optimale Voraussetzung für eine gesteigerte physiologische Zellantwort und somit eine schnellere Knochenneubildung und Knochenanlagerung.

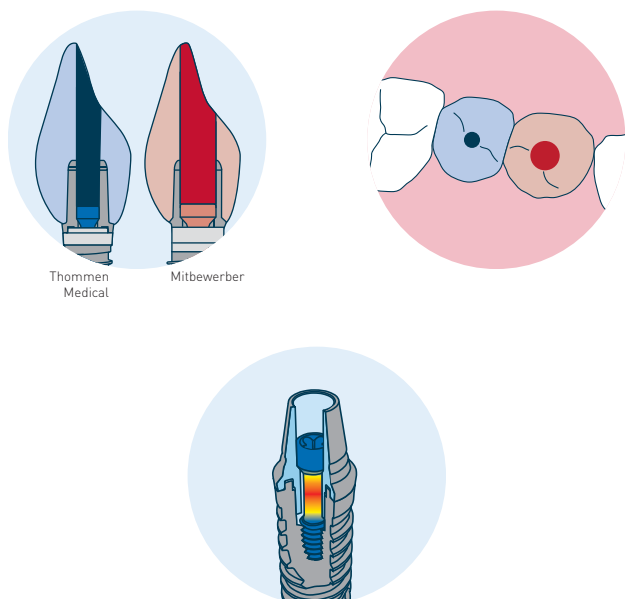
Neueste Ergebnisse belegen, dass INICELL die Angiogenese fördert.<sup>1</sup>



Veranschaulichung, wie Fibroblasten und das auf der Titanoberfläche (INICELL®) adhärierende Blutkoagulum synergistisch das angiogenetische Potenzial und die Remodellierungskapazität positiv beeinflussen

<sup>1</sup> Burkhardt, M. A. et al. Synergistic interactions of blood-borne immune cells, fibroblasts and extracellular matrix drive repair in an in vitro peri-implant wound healing model. *Sci. Rep.* 6, 21071; doi: 10.1038/srep21071 (2016).

## Mit der präferierten Befestigungsart



Die dünnste, hochfeste Abutmentschraube ermöglicht den schmalsten Schraubkanal und sorgt für grosse prothetische Flexibilität. Da mehr Material für die Gestaltung der Suprastruktur zur Verfügung steht, erlaubt die Thommen Innenverbindung mehr prothetische Flexibilität, auch bei engen Platzverhältnissen. Dank dem dünnen Schraubkanal lässt sich eine optimale Gestaltung der Kaufläche erreichen. Durch das durchdachte Design der Implantat-Abutment-Verbindung schützt die Schraube das Implantat vor Beschädigung bei mechanischer Überbelastung (wie z.B. bei einem Unfall).

# ...UND DARÜBER HINAUS!

## Provisorische Versorgung

Mit VARIOtemp ist die Herstellung eines Sofortprovisoriums aus Kunststoff wesentlich einfacher, da durch die kleine Abutmentschraube auch das provisorische Abutment kleiner ausfällt und ausreichend Platz für die provisorische Krone zulässt. Mit diesem Vorgehen kann das periimplantäre Weichgewebe bereits früh ausgeformt werden. Dies erhöht einerseits den Patientenkomfort und reduziert durch die Ersparnis eines herausnehmbaren Zahnersatzes andererseits die Gesamtkosten.



VARIOtemp Set

## Definitive Versorgung

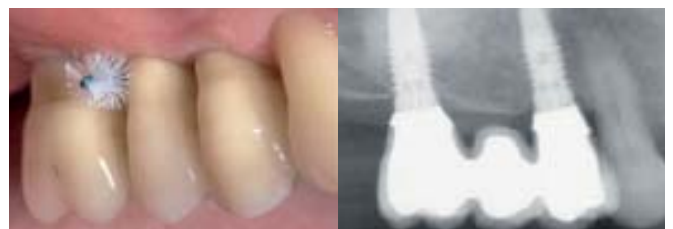
Durch die solide Basis der Titanbasis für CAD/CAM und die Verwendung biokompatibler Materialien (z.B. Lithium-Disilikat) kann eine 1-Stück Philosophie umgesetzt werden. Hierbei erfolgt die Verbindung zwischen Krone und Abutment ausserhalb des Mundes. Dadurch entfällt das Risiko von Zementresten am Kronen-Abutment-Interface.



Titanbasis für CAD/CAM

## ALL-IN-TWO zusammengefasst

- Verschraubte Versorgung
- Biologisch korrekte Implantatposition
- Optimale Reinigbarkeit für den Patienten
- Sondierbarkeit im Recall
- Wirtschaftlicher, patientenorientierter digitaler Workflow
- 1-Stück Philosophie zur Vermeidung von biologischen Komplikationen
- In nur 2 Terminen



# ...FÜR HERAUS- RAGENDE ERGEBNISSE!

«DAMIT KANN ICH PRAKTISCH IMMER OKKLUSAL  
VERSCHRAUBT ARBEITEN.»

PROF. DR. M. HÜRZELER, MÜNCHEN

## Durchdachtes Konzept

Ein biologisch ideal positioniertes Implantat mit günstig gestalteter Suprastruktur ermöglicht die optimale Reinigbarkeit durch den Patienten. Das Thommen Implantatsystem mit der kleinsten Abutmentschraube bietet die beste Voraussetzung für dieses Behandlungskonzept.

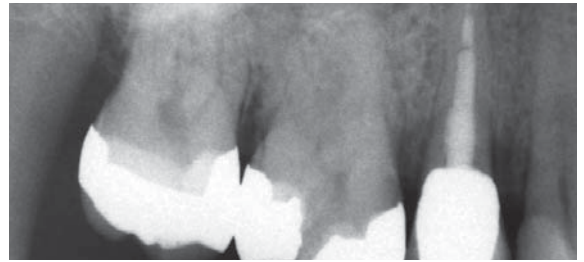
## Backwards-Planning

Der digitale Arbeitsablauf ist eine notwendige Voraussetzung für dieses Behandlungskonzept mit nur zwei Terminen. Mit dem Thommen Implantatsystem wird der digitale Arbeitsablauf von der Planung über die geführte Chirurgie bis zur prothetischen Versorgung mit CAD/CAM perfekt unterstützt.

## Zufriedene Patienten

Dank der Implantatoberfläche INICELL wird das Risiko von Frühmisserfolgen deutlich reduziert. Die bewährte Thommen Implantatverbindung ermöglicht eine stabile verschraubte Verbindung und reduziert das Auftreten von Langzeitkomplikationen.

Le Gac O, Grunder U. Six-Year Survival and Early Failure Rate of 2918 Implants with Hydrophobic and Hydrophilic Enossal Surfaces. Dentistry Journal 2015; 3: 15-23.



Ausgangssituation



Sofortimplantation nach Zahnextraktion



Scan-Abutment zur digitalen Abdrucknahme



Provisorische Versorgung



Definitive Versorgung vor Verschluss des kleinen Schraubenloches



Seitliche Aufnahme der definitiven Versorgung



#### HEADQUARTERS

Thommen Medical AG  
Neckarsulmstrasse 28  
2540 Grenchen | Schweiz  
Tel. +41 61 965 90 20  
Fax +41 61 965 90 21  
info@thommenmedical.com

#### VERTRIEBSGESELLSCHAFTEN

##### AUSTRALIEN/NEUSEELAND

Osteon Medical  
23/1866 Princess Highway  
Clayton Victoria 3168 | Australien  
Tel. (inside Australia): 1300 411 473  
Tel. (outside Australia): +61 3 9264 0111  
info@osteonmedical.com  
www.osteonmedical.com

##### BENELUX

Thommen Medical Benelux B.V.  
Dierenriem 1  
3738 TP Maartensdijk | Niederlande  
Tel. +31 30 68 68 468  
Info.benelux@thommenmedical.nl

##### CHINA

Shanghai Yujing Trading Co., Ltd.  
15F-G | Jia Fa Bldg. | No. 129 | Da Tian Rd.  
Shanghai 200041 | China  
Tel. +86 21 62723077  
Fax +86 21 62175264

##### DEUTSCHLAND

Thommen Medical Deutschland GmbH  
Am Rathaus 2  
79576 Weil am Rhein | Deutschland  
Tel. +49 7621 422 58 30  
Fax +49 7621 422 58 41  
info@thommenmedical.de

##### FINNLAND

Vector Laboratories Oy  
Engelinaukio 8 B  
00150 Helsinki | Finnland  
Tel. +358 400 940 700  
labs@vektor.fi

##### FRANKREICH

Thommen Medical France  
10 avenue Gabriel Pierné  
77680 Roissy-en-Brie | Frankreich  
Tel. +33 1 83 64 06 35  
Fax +33 3 89 33 52 53  
infos@thommenmedical.fr

##### HONGKONG

Shengyuan (Hong Kong) Int. Trade Co. Ltd.  
Level 13, 68 Yee Wo Street  
Causeway Bay | Hongkong  
Tel. +852 530 876 41

##### ITALIEN

Dental Trey S.r.l.  
Via Partisani, 3  
47016 Fiumana | Predappio (FC) | Italien  
Tel. +39 0543 929111  
Fax +39 0543 940659  
implantologia@dental Trey.it  
www.dental Trey.it

##### JAPAN

J. Morita Corporation  
3-33-18, Tarumi-cho  
Suita | Osaka 564-8650 | Japan  
Tel. +81 6 6384 6921  
Fax +81 6 6384 6746  
www.morita.com

##### KANADA

Thommen Medical Canada Inc.  
1100 Burloak Dr. | Suite 300  
Burlington, ON L7L 6B2 | Kanada  
Tel. +1 (905) 336 8966  
+1 877 242 6012 (North America)  
Fax +1 (905) 332 3007  
+1 877 242 6013 (North America)  
info@thommenmedical.ca

##### LITAUEN/LETTLAND

ČERNIKIS MEDICAL PROJECTS, UAB  
Šiaurės prospektas 5B | Kaunas  
Litauen LT-49191  
Tel. +370 37 201072  
Mobile +370 65 771550  
info@cmp.lt  
www.cmp.lt

##### NAHER OSTEN

Star Science International GmbH  
Jupiterstrasse 57  
3015 Bern | Schweiz  
Tel. +41 31 941 07 31  
Fax +41 31 941 07 33  
star.science@bluwin.ch

##### NORWEGEN

Novus Dental AS  
Johannes Bruns gate 5  
0452 Oslo | Norwegen  
Tel. +47 951 07 007  
post@novusdental.no  
www.novusdental.no

##### ÖSTERREICH

Thommen Medical Austria GmbH  
Simmeringer Hauptstrasse 24  
1110 Wien | Österreich  
Tel. +43 1 93026 3014  
Fax +43 1 93026 3015  
info@thommenmedical.at

##### POLEN

C.Witt Dental Sp. z o.o.  
ul. Szosa Chetmińska 166  
87-100 Toruń | Polen  
Tel. +48 56 623 61 23  
www.cwittdental.pl

##### RUSSISCHE FÖDERATION

CIS – JSC Geosoft  
Build. 14, Ap. 16, 3-ya Mytishchinskaya ul.  
Moscow, 129626 | Russian Federation  
Tel. +7 495 663 22 11  
thommenmedical@geosoft.ru

##### SCHWEIZ

Thommen Medical AG  
Neckarsulmstrasse 28  
2540 Grenchen | Schweiz  
Tel. +41 32 644 30 20  
Fax +41 32 644 30 25  
info@thommenmedical.ch

##### SINGAPUR

FONDACO Pte Ltd  
7 Kaki Bukit Road 1, #03-06  
Eunos Techno Link  
Singapur 415937 | Singapur  
Tel. +65 6392 2806  
Fax +65 6392 1296  
fondaco@fondacosg.com

##### SPANIEN/PORTUGAL

ISP Implante Suizo de Precisión  
C/ Los quintos n 1  
03350 Cox (Alicante) | Spanien  
Tel. +34 96 536 1020  
Fax +34 96 536 1188  
isp@dentacare.es

##### SÜDKOREA

APS Advanced Prosthetic Solution  
201, Kolon Aston  
505-14 Gasan-dong Geumchoen-gu  
Seoul | Südkorea  
Tel. +82 2 3141 2875  
Fax +82 2 3141 2877  
www.apsdd.com

##### TAIWAN

EN-JYE INTERNATIONAL LTD  
Rm.B, 2F.-1 | No. 575 | Linsen N. Rd.  
Zhongshan District | Taipei City  
104 Taiwan  
Tel. +886 2 2585 1669  
Fax +886 2 2585 0892  
enye168@gmail.com

##### TÜRKEI

Bioport Biyolojik Maddeler A.Ş.  
Büyükdere cd. Subay evleri 9.Blok D1 Esentepe  
Şişli 34394 İstanbul | Türkei  
Tel. +90 212 2727577  
Fax +90 212 2727628  
info@bioport.com.tr  
www.bioport.com.tr

##### USA

Thommen Medical USA L.L.C.  
1375 Euclid Avenue | Suite 450  
Cleveland OH 44115 | USA  
Tel. +1 866 319 9800 (toll free)  
Fax +1 216 583 9801  
info.us@thommenmedical.com  
orders.us@thommenmedical.com

