

# DEUX EN UN.

RESTAURATIONS VISSEES SUR IMPLANTS PAR  
FLUX DIGITAL, EN 2 RENDEZ-VOUS SEULEMENT.



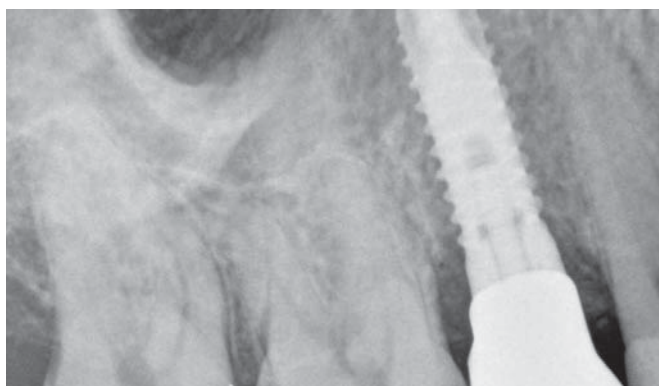
# LES CONDITIONS IDEALES...

---

## Pour une solution appréciée du patient, en 2 rendez-vous seulement

---

Grâce aux progrès de l'imagerie 3-D, de la chirurgie par navigation et du CAD/CAM, avec Thommen System, les implants peuvent être placés avec la plus grande précision, et les restaurations peuvent être créées de manière plus efficace. On obtient ainsi des concepts de restaurations numériques économiques et appréciés des patients. Ces précieuses solutions orientées patients épargnent les tissus, raccourcissent la durée du traitement et sont faciles à nettoyer dans la bouche et durables.



Le cliché de contrôle montre la position idéale de l'implant

---

## Pour éviter les complications biologiques

---

Fort de ses atouts, le positionnement des implants en fonction de la prothèse n'a eu de cesse de s'imposer face au positionnement traditionnel des implants en fonction de la chirurgie. Les implants sont utilisés de manière stratégique pour remplacer les dents manquantes, afin de créer les meilleures conditions possibles pour le dentiste. Le concept de «prosthodontically driven implant placement» ou backward-planning assure un positionnement optimisé de l'implant, et présente des avantages techniques, tout en réunissant les meilleures conditions possibles permettant d'éviter des complications biologiques de longue durée. En effet, il permet de construire des suprastructures qui, d'une part, sont faciles à nettoyer par le patient, et, d'autre part, conviennent idéalement à un traitement conservateur et un sondage.

---

## En simplifiant également la procédure clinique

---

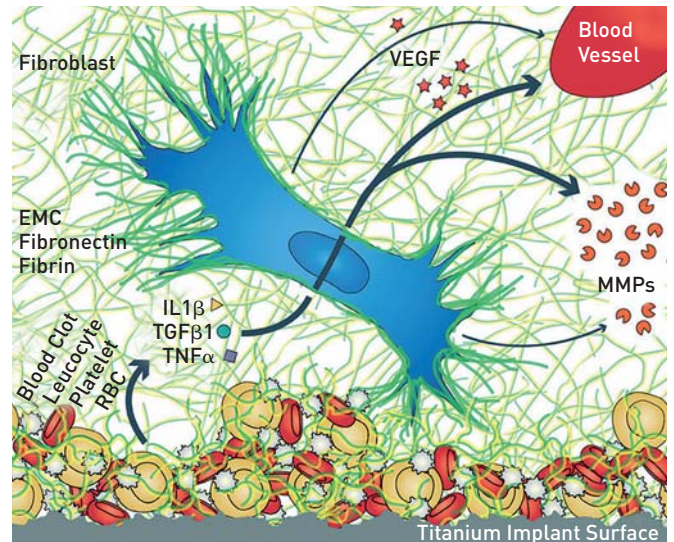
Pour les patients, de nombreux aspects sont essentiels: la fonctionnalité, l'esthétique, un traitement qui soit le moins pénible possible, une durée de traitement planifiée, mais aussi les coûts. Avec les méthodes disponibles aujourd'hui, un traitement simplifié par implantation peut rassembler à lui seul tous ces facteurs. Aujourd'hui les extractions, les implantations, les restaurations temporaires et les restaurations définitives peuvent être assurées en 2 rendez-vous seulement. Grâce au digital, les rendez-vous intermédiaires deviennent superflus.

# ...UNE SECURITE OPTIMALE LORS DE LA PHASE PRECOCE DE CICATRISATION

## Des implants qui cicatrisent de manière rapide et sûre

La surface superhydrophile INICELL des implants Thommen apporte une importante contribution à la cicatrisation rapide et sûre des implants. Des études cliniques et précliniques ont mis en évidence une grande stabilité et une ostéointégration accélérée des implants Thommen à surface INICELL lors de la phase précoce de la cicatrisation. Le nouveau processus de conditionnement de la surface implantaire superhydrophile crée les conditions optimales d'une réponse cellulaire physiologique accrue, ainsi qu'une néoformation et une régénération osseuses plus rapides.

Les résultats les plus récents montrent que INICELL stimule l'angiogenèse.<sup>1</sup>

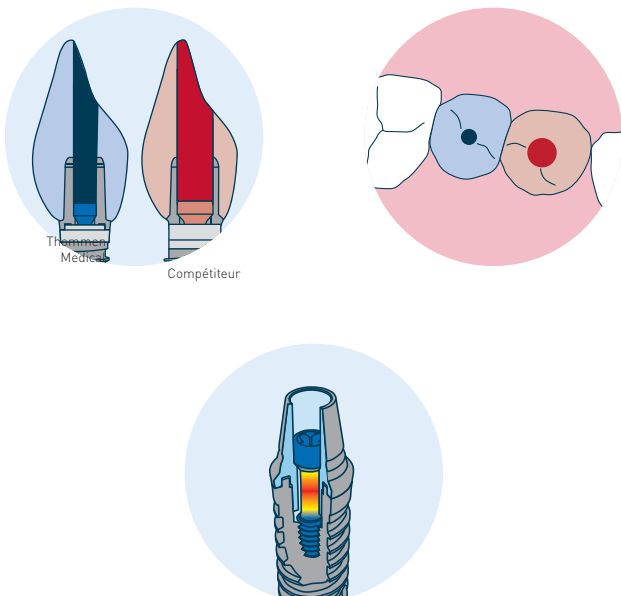


Représentation de la manière dont les fibroblastes et le coagulat sanguin qui adhère à la surface en titane (INICELL®) ont une influence positive synergétique sur le potentiel angiogénétique et la capacité de régénération

1 Burkhardt, M. A. et al. Synergistic interactions of blood-borne immune cells, fibroblasts and extracellular matrix drive repair in an in vitro peri-implant wound healing model. [Interactions synergétiques en jeu dans une régénération assurée par les cellules immunitaires sanguines, les fibroblastes et la matrice extracellulaire dans un modèle in-vitro de cicatrisation d'une plaie péri-implantaire.] Sci. Rep. 6, 21071; doi: 10.1038/srep21071 (2016).

## Avec le type de fixation le plus apprécié

Une vis de pilier qui soit la plus fine et la plus résistante possible permet d'obtenir un canal de la vis particulièrement étroit, et contribue à une grande flexibilité de la prothèse. Étant donné que l'on dispose de davantage de matériel pour assurer la création de la suprastructure, la connexion interne Thommen permet plus de flexibilité pour la prothèse, même lorsque la place disponible est limitée. Comme le canal de vissage est étroit, on peut alors élaborer une surface de mastication optimale. Grâce au design bien pensé de la connexion implant-pilier, la vis protège l'implant des dommages occasionnés par une sursollicitation mécanique (comme par ex. en cas d'accident).



# ...ET CE N'EST PAS TOUT !

## Restaurations provisoires

Avec VARIOtemp, l'élaboration d'une restauration provisoire immédiate en résine est bien plus simple, car la petite vis de pilier permet d'avoir un pilier provisoire plus petit, ce qui laisse suffisamment de place à la couronne provisoire. Cette procédure permet de modeler le tissu mou péri-implantaire très précocement. D'une part, le degré de confort pour le patient est plus élevé, ce qui permet, d'autre part, de réduire les coûts globaux, car on n'a plus à placer de prothèse dentaire amovible.



Set VARIOtemp

## Restaurations définitives

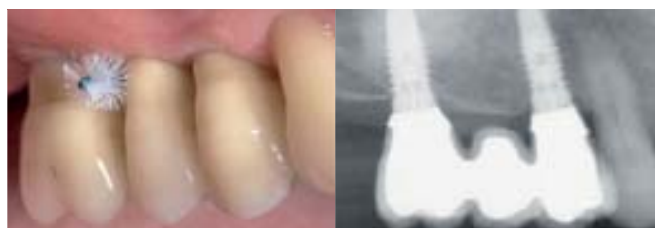


Base de titane pour CAD/CAM

Partant de la solide base en titane pour CAD/CAM et de l'utilisation de matériaux biocompatibles (par ex. disilicate de lithium), il est possible d'appliquer un concept en 1 pièce. Ainsi, la connexion entre la couronne et le pilier a lieu en-dehors de la bouche. On élimine donc tout risque de laisser des résidus de ciment sur l'interface couronne/pilier.

## DEUX EN UN En résumé

- Restauration vissée
- Positionnement biologique correct de l'implant
- Facilité de nettoyage optimale pour le patient
- Facilité de sondage lors du suivi
- Un flux de travail digital économique et apprécié des patients
- Un concept en 1 seule pièce pour éviter les complications biologiques
- En 2 rendez-vous seulement



# ...POUR DES RESULTATS EXCEPTIONNELS!

«AINSI, JE PEUX TOUJOURS TRAVAILLER EN VISSE DE MANIERE TRES PRATIQUE.»

PROF. DR. M. HÜRZELER, MUNICH

## Un concept bien pensé

Un implant dont la position biologique est idéale, avec une suprastructure économique, permet une facilité de nettoyage optimale pour le patient. La vis de pilier très petite du système d'implantation Thommen réunit les meilleures conditions qui soient pour ce concept de traitement.

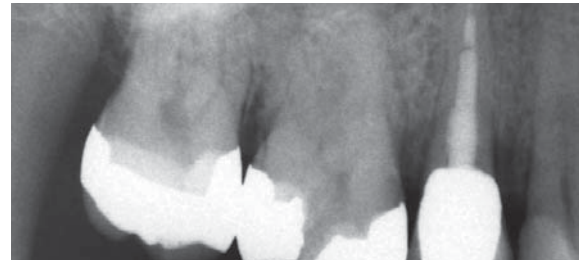
## Planning rétroactif

Le flux de travail digital constitue l'une des conditions de base de ce concept de traitement, qui ne comprend que deux rendez-vous. Avec le système d'implantation Thommen, ce flux de travail digital est parfaitement pris en charge par CAD/CAM, depuis la planification jusqu'à la restauration par prothèse, en passant par la chirurgie guidée.

## Des patients satisfaits

Grâce à la surface d'implant INICELL, le risque d'échec précoce est considérablement réduit. La connexion éprouvée de l'implant Thommen permet d'obtenir une connexion vissée stable, et réduit le risque de survenue de complications sur le long terme.

Le Gac O, Grunder U. Six-Year Survival and Early Failure Rate of 2918 Implants with Hydrophobic and Hydrophilic Enossal Surfaces. [Taux de survie et d'échec précoce à six ans pour 2918 implants présentant une surface endo-osseuse hydrophobe et hydrophile.] Dentistry Journal 2015; 3: 15-23.



Situation de départ



Implantation immédiate après extraction de la dent



Pilier de scannage pour prise d'empreinte numérique



Restauration provisoire



Restauration définitive avant la fermeture du petit trou de vis



Cliché latéral de la restauration définitive



#### HEADQUARTERS

Thommen Medical AG  
Neckarsulmstrasse 28  
2540 Granges | Suisse  
Tél. +41 61 965 90 20  
Fax +41 61 965 90 21  
info@thommenmedical.com

#### SUCCURSALES NATIONALES/ DISTRIBUTEURS NATIONAUX

##### ALLEMAGNE

Thommen Medical Deutschland GmbH  
Am Rathaus 2  
79576 Weil am Rhein | Allemagne  
Tél. +49 7621 422 58 30  
Fax +49 7621 422 58 41  
info@thommenmedical.de

##### L'AUSTRALIE/NOUVELLE-ZELANDE

Osteon Medical  
23/1866 Princess Highway  
Clayton Victoria 3168 | l'Australie  
Tél. (inside Australia): 1300 411 473  
Tél. (outside Australia): +61 3 9264 0111  
info@osteonmedical.com  
www.osteonmedical.com

##### AUTRICHE

Thommen Medical Austria GmbH  
Simmeringer Hauptstrasse 24  
1110 Wien | Autriche  
Tél. +43 1 93026 3014  
Fax +43 1 93026 3015  
info@thommenmedical.at

##### BENELUX

Thommen Medical Benelux B.V.  
Dierenriem 1  
3738 TP Maartensdijk | Pays-Bas  
Tél. +31 30 68 68 468  
Info.benelux@thommenmedical.nl

##### CANADA

Thommen Medical Canada Inc.  
1100 Burloak Dr. | Suite 300  
Burlington, ON L7L 6B2 | Canada  
Tél. +1 (905) 336-8966  
+1 877 242 6012 (North America)  
Fax +1 (905) 332 3007  
+1 877 242 6013 (North America)  
info@thommenmedical.ca

##### CHINE

Shanghai Yujing Trading Co., Ltd.  
15F-G | Jia Fa Bldg. | No. 129 | Da Tian Rd.  
Shanghai 200041 | Chine  
Tél. +86 21 62723077  
Fax +86 21 62175264

##### COREE DU SUD

APS Advanced Prosthetic Solution  
201, Kolon Aston  
505-14 Gasan-dong Geumchoen-gu  
Seoul | Corée du Sud  
Tél. +82 2 3141 2875  
Fax +82 2 3141 2877  
www.apsdd.com

##### ESPAGNE/PORTUGAL

ISP Implante Suizo de Precisión  
C/Los quintos n 1  
03350 Cox (Alicante) | Espagne  
Tél. +34 96 536 1020  
Fax +34 96 536 1188  
isp@dentacare.es

##### ETATS-UNIS

Thommen Medical USA L.L.C.  
1375 Euclid Avenue | Suite 450  
Cleveland OH 44115 | USA  
Tél. +1 866 319 9800 (toll free)  
Fax +1 216 583 9801  
info.us@thommenmedical.com  
orders.us@thommenmedical.com

##### FEDERATION DE RUSSIE

CIS - JSC Geosoft  
Build. 14, Ap. 16, 3-ya Mytishchinskaya ul.  
Moscow, 129626 | Russian Federation  
Tél. +7 495 663 22 11  
thommenmedical@geosoft.ru

##### FINLANDE

Vector Laboratories Oy  
Engelinaukio 8 B  
00150 Helsinki | Finlande  
Tél. +358 400 940 700  
labs@vektor.fi

##### FRANCE

Thommen Medical France  
10 avenue Gabriel Pierné  
77680 Roissy-en-Brie | France  
Tél. +33 1 83 64 06 35  
Fax +33 3 89 33 52 53  
infos@thommenmedical.fr

##### HONGKONG

Shengyuan (Hong Kong) Int. Trade Co. Ltd.  
Level 13, 68 Yee Wo Street  
Causeway Bay | Hongkong  
Tél. +852 530 876 41

##### ITALIE

Dental Trey S.r.l.  
Via Partisani, 3  
47016 Fiumana | Predappio (FC) | Italie  
Tél. +39 0543 929111  
Fax +39 0543 940659  
implantologia@dental Trey.it  
www.dental Trey.it

##### JAPON

J. Morita Corporation  
3-33-18, Tarumi-cho  
Suita | Osaka 564-8650 | Japon  
Tél. +81 6 6384 6921  
Fax +81 6 6384 6746  
www.morita.com

##### LITUANIE/LETTONIE

ČERNIKIS MEDICAL PROJECTS, UAB  
Šiaurės prospektas 5B, Kaunas  
Lituanie LT-49191  
Tél. +370 37 201072  
Mobile +370 65 771550  
info@cmp.lt  
www.cmp.lt

##### MOYEN-ORIENT

Star Science International GmbH  
Jupiterstrasse 57  
3015 Berne | Suisse  
Tél. +41 31 941 07 31  
Fax +41 31 941 07 33  
star.science@bluewin.ch

##### NORVEGE

Novus Dental AS  
Johannes Bruns gate 5  
0452 Oslo | Norvège  
Tél. +47 951 07 007  
post@novusdental.no  
www.novusdental.no

##### POLOGNE

C.Witt Dental Sp. z o.o.  
ul. Szosa Chetmińska 166  
87-100 Toruń | Pologne  
Tél. +48 56 623 61 23  
www.cwittdental.pl

##### SINGAPOUR

FONDACO Pte Ltd  
7 Kaki Bukit Road 1, #03-06  
Eunos Techno Link  
Singapour 415937 | Singapour  
Tél. +65 6392 2806  
Fax +65 6392 1296  
fondaco@fondacosg.com

##### SUISSE

Thommen Medical AG  
Neckarsulmstrasse 28  
2540 Granges | Suisse  
Tél. +41 32 644 30 20  
Fax +41 32 644 30 25  
info@thommenmedical.ch

##### TAIWAN

EN-JYE INTERNATIONAL LTD  
Rm.B, 2F.-1 | No. 575 | Linsen N. Rd.  
Zhongshan District | Taipei City  
104 Taiwan  
Tél. +886 2 2585 1669  
Fax +886 2 2585 0892  
enjye168@gmail.com

##### TURQUIE

Bioport Biyolojik Maddeler A.Ş.  
Büyükdere cd. Subay evleri 9.Blok D1 Esentepe  
Şişli 34394 İstanbul | Turquie  
Tél. +90 212 2727577  
Fax +90 212 2727628  
info@bioport.com.tr  
www.bioport.com.tr

