

# ALL ON THOMMEN.

SOFORTVERSORGUNG DES ZAHNLOSEN KIEFERS.



# ...FÜR HERAUSRAGENDE ERGEBNISSE!

---

«SICHERHEIT IN DER SOFORTBELASTUNG! – HOHE PRIMÄRSTABILITÄT  
GEPAAART MIT OPTIMALER WEICHGEWEBEINTEGRATION.»

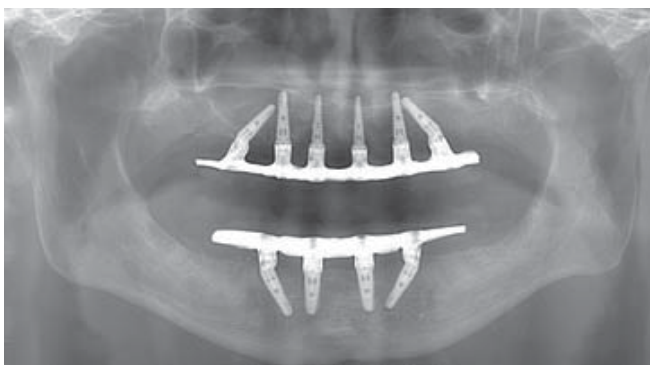
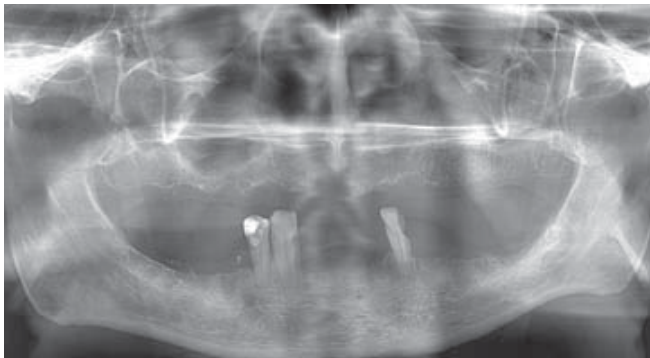
DR. M. HINZE, MÜNCHEN-GRÄFELFING

---



Das All on Thommen Konzept ist ein etabliertes Behandlungskonzept zur Versorgung des zahnlosen Kiefers.<sup>1</sup> Das Thommen Implantat System ist für die Wiederherstellung der Kaufunktion durch Sofortimplantation und Sofortversorgung besonders geeignet, da es folgende Kriterien erfüllt:

- exzellente Primärstabilität
- zusätzliche Sicherheit in der frühen Einheilphase
- anwenderfreundliches Instrumentarium
- prothetische Vielfalt



Fotomaterial von Dr. M. Hinze, München-Gräfelfing

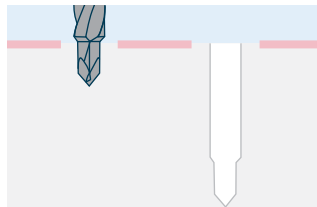
1 Malo et al., Clinical Implant Dentistry and Related Research. 7: S88-94. doi:10.1111/j.1708-8208.2005.tb00080.x

# SICHERE INTEGRATION....

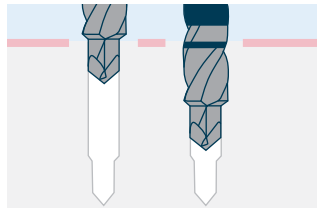
## Exzellente Primärstabilität

Die festsitzende Sofortversorgung nach Sofortimplantation stellt höchste Ansprüche an die Primärstabilität der Implantate und deren sicherer Einheilung. Implantate mit selbstschneidendem Gewinde und das Bohrsystem VECTOdrill mit perfekt aufeinander abgestimmten Instrumenten ermöglichen die exakte Kongruenz zwischen Implantat und Knochenkavität und damit eine exzellente Primärstabilität.

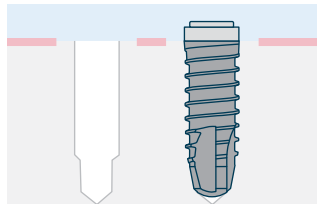
### Pilotbohrung



### Sequentielle Aufbereitung



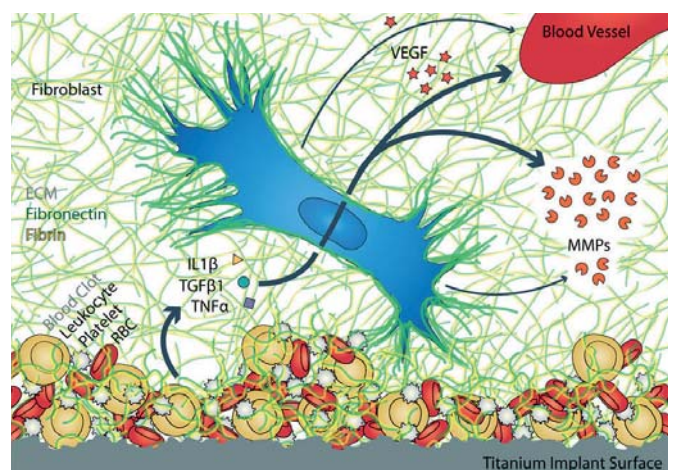
### Selbstschneidendes Implantat



## Sicherheit in der frühen Einheilphase

Die superhydrophile INICELL® Oberfläche der Thommen Implantate leistet einen wichtigen Beitrag, dass die Implantate auch unter Belastung schnell und sicher einheilen. Klinische Studien und präklinische Untersuchungen belegen eine hohe Implantatstabilität und schnelle Osseointegration von Thommen INICELL Implantaten. Der neuartige Konditionierungsprozess schafft mit der superhydrophilen Implantatoberfläche die optimale Voraussetzung für eine gesteigerte physiologische Zellantwort und somit schnellerer Knochenneubildung und Knochenanlagerung.

Neueste Forschungsergebnisse belegen, dass INICELL die Angiogenese fördert.<sup>2</sup>



Veranschaulichung wie Fibroblasten und das auf der Titanoberfläche (INICELL®) adhärierende Blutkoagulum synergistisch das angiogenetische Potential und die Remodellierungskapazität positiv beeinflussen

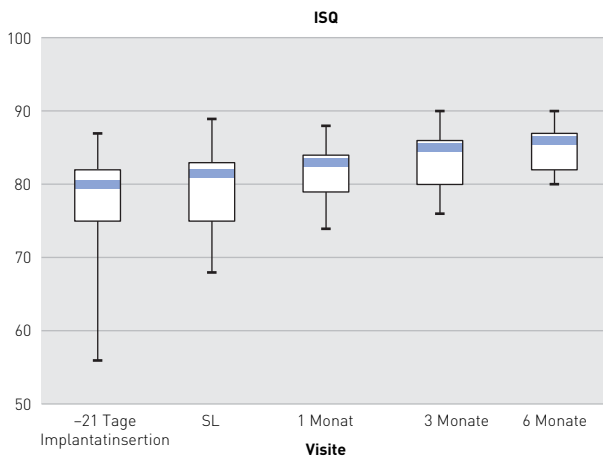
2 Burkhardt et al., Nature Scientific Reports 2015 6:21071 | DOI: 10.1038/srep21071

# ...EINFACH IN DER ANWENDUNG

---

## Geführt..., wenn nötig

---



Implantatstabilität (ISQ Werte) gemessen am Tag der Implantatinsertion bis 6 Monate nach Start Belastung (SL).

Hicklin et. al Clin Oral Implants Res. 2016 Jul;27(7):875-83. doi: 10.1111/clr.12706.



# ...FLEXIBEL IN DER PROTHETISCHEN VERSORGUNG

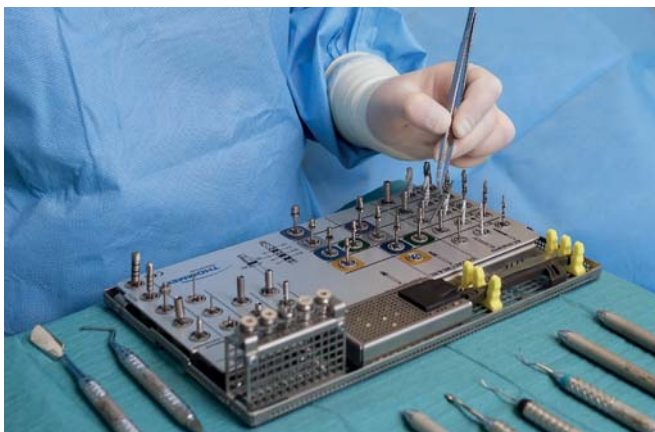
---

## Anwenderfreundliches Instrumentarium

---

Der chirurgische Eingriff und die provisorische prothetische Versorgung am gleichen Tag stellen hohe Anforderungen an das gesamte Behandlungsteam. Gut, wenn die Anzahl der benötigten Instrumente übersichtlich ist und wenn kleine Extras das Arbeiten einfacher machen:

Ein Knochenkonturier, der bei angulierten Implantaten die korrekte Positionierung des VARIOmulti Abutments gewährleistet. Ein Insertionshandgriff auf dem Abutment oder ein Positionierhandgriff, der die Einprobe der angulierten Abutments erleichtert. Zusätzliche Hilfsteile für die Abformung und provisorische Versorgung auf Abutmentniveau sind je nach funktionellen Anforderungen und ästhetischem Anspruch verfügbar.



---

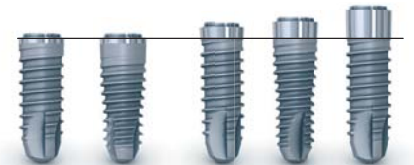
## Versorgungen, wie Sie sie wünschen/erwarten

---

Das VARIOmulti Abutment von Thommen Medical ist perfekt abgestimmt auf das All on Thommen Behandlungskonzept zur Versorgung des zahnlosen Kiefers.



Das **VARIOmulti** ist in **verschiedenen Halshöhen und Abwinkelungen erhältlich.**



In Kombination mit den **unterschiedlich langen Halshöhen** der Implantate CONTACT und ELEMENT eröffnet das Thommen Implantatsystem zusätzliche Optionen – perfekt abgestimmt auf die jeweilige klinische Situation.



Da das VARIOmulti Abutment kompatibel mit dem Multi-unit Abutment von Nobel Biocare ist, lässt es sich nicht nur konventionell mit Original-Komponenten von Thommen verarbeiten, sondern auch mit CAD/CAM z. B. mit NobelProcera (eingetragenes Markenzeichen von Nobel Biocare).

---

## HEADQUARTERS

Thommen Medical AG  
Neckarsulmstrasse 28  
2540 Grenchen | Schweiz  
Tel. +41 61 965 90 20  
Fax +41 61 965 90 21  
info@thommenmedical.com

## VERTRIEBSGESELLSCHAFTEN

### AUSTRALIEN/NEUSEELAND

Osteon Medical  
23/1866 Princess Highway  
Clayton Victoria 3168 | Australien  
Tel. (inside Australia): 1300 411 473  
Tel. (outside Australia): +61 3 9264 0111  
info@osteonmedical.com  
www.osteonmedical.com

### BENELUX

Thommen Medical Benelux B.V.  
Dierenriem 1  
3738 TP Maartensdijk | Niederlande  
Tel. +31 30 68 68 468  
Info.benelux@thommenmedical.nl

### CHINA

Shanghai Yujing Trading Co., Ltd.  
15F-G | Jia Fa Bldg. | No. 129 | Da Tian Rd.  
Shanghai 200041 | China  
Tel. +86 21 62723077  
Fax +86 21 62175264

### DEUTSCHLAND

Thommen Medical Deutschland GmbH  
Am Rathaus 2  
79576 Weil am Rhein | Deutschland  
Tel. +49 7621 422 58 30  
Fax +49 7621 422 58 41  
info@thommenmedical.de

### FINNLAND

Vector Laboratories Oy  
Engelinaukio 8 B  
00150 Helsinki | Finnland  
Tel. +358 400 940 700  
labs@vektor.fi

### FRANKREICH

Thommen Medical France  
10 avenue Gabriel Pierné  
77680 Roissy-en-Brie | Frankreich  
Tel. +33 1 83 64 06 35  
Fax +33 3 89 33 52 53  
infos@thommenmedical.fr

### HONGKONG

Shengyuan (Hong Kong) Int. Trade Co. Ltd.  
Level 13, 68 Yee Wo Street  
Causeway Bay | Hongkong  
Tel. +852 530 876 41

### ITALIEN

Dental Trey S.r.l.  
Via Partisani, 3  
47016 Fiumana | Predappio (FC) | Italien  
Tel. +39 0543 929111  
Fax +39 0543 940659  
implantologia@dental Trey.it  
www.dental Trey.it

### JAPAN

J. Morita Corporation  
3-33-18, Tarumi-cho  
Suita | Osaka 564-8650 | Japan  
Tel. +81 6 6384 6921  
Fax +81 6 6384 6746  
www.morita.com

### KANADA

Thommen Medical Canada Inc.  
1100 Burloak Dr. | Suite 300  
Burlington, ON L7L 6B2 | Kanada  
Tel. +1 (905) 336 8966  
+1 877 242 6012 (North America)  
Fax +1 (905) 332 3007  
+1 877 242 6013 (North America)  
info@thommenmedical.ca

### LITAUEN/LETTLAND

ČERNIKIS MEDICAL PROJECTS, UAB  
Šiaurės prospektas 5B | Kaunas  
Litauen LT-49191  
Tel. +370 37 201072  
Mobile +370 65 771550  
info@cmp.lt  
www.cmp.lt

### NAHER OSTEN

Star Science International GmbH  
Jupiterstrasse 57  
3015 Bern | Schweiz  
Tel. +41 31 941 07 31  
Fax +41 31 941 07 33  
star.science@bluewin.ch

### NORWEGEN

Novus Dental AS  
Johannes Bruns gate 5  
0452 Oslo | Norwegen  
Tel. +47 951 07 007  
post@novusdental.no  
www.novusdental.no

### ÖSTERREICH

Thommen Medical Austria GmbH  
Simmeringer Hauptstrasse 24  
1110 Wien | Österreich  
Tel. +43 1 93026 3014  
Fax +43 1 93026 3015  
info@thommenmedical.at

### POLEN

C.Witt Dental Sp. z o.o.  
ul. Szosa Chetmińska 166  
87-100 Toruń | Polen  
Tel. +48 56 623 61 23  
www.cwittdental.pl

### RUSSISCHE FÖDERATION

CIS – JSC Geosoft  
Build. 14, Ap. 16, 3-ya Mytishchinskaya ul.  
Moscow, 129626 | Russian Federation  
Tel. +7 495 663 22 11  
thommenmedical@geosoft.ru

### SCHWEIZ

Thommen Medical AG  
Neckarsulmstrasse 28  
2540 Grenchen | Schweiz  
Tel. +41 32 644 30 20  
Fax +41 32 644 30 25  
info@thommenmedical.ch

### SINGAPUR

FONDACO Pte Ltd  
7 Kaki Bukit Road 1, #03-06  
Eunos Techno Link  
Singapur 415937 | Singapur  
Tel. +65 6392 2806  
Fax +65 6392 1296  
fondaco@fondacosg.com

### SPANIEN/PORTUGAL

ISP Implante Suizo de Precisión  
C/ Los quintos n 1  
03350 Cox (Alicante) | Spanien  
Tel. +34 96 536 1020  
Fax +34 96 536 1188  
isp@dentacare.es

### SÜDKOREA

APS Advanced Prosthetic Solution  
201, Kolon Aston  
505-14 Gasan-dong Geumchoen-gu  
Seoul | Südkorea  
Tel. +82 2 3141 2875  
Fax +82 2 3141 2877  
www.apsdd.com

### TAIWAN

Ting Sing Trading Co., Ltd.  
No. 30 | Sec. 2 | Chang-An East Road  
Taipei | Taiwan | R.O.C.  
Tel. +886 2 25420968  
Fax +886 2 25420969  
www.tingsing.com.tw

### TÜRKEI

Bioport Biyolojik Maddeler A.Ş.  
Büyükdere cd. Subay evleri 9.Blok D1 Esentepe  
Şişli 34394 İstanbul | Türkei  
Tel. +90 212 2727577  
Fax +90 212 2727628  
info@bioport.com.tr  
www.bioport.com.tr

### USA

Thommen Medical USA L.L.C.  
1375 Euclid Avenue | Suite 450  
Cleveland OH 44115 | USA  
Tel. +1 866 319 9800 (toll free)  
Fax +1 216 583 9801  
info.us@thommenmedical.com  
orders.us@thommenmedical.com

