

# ALL ON THOMMEN.

RESTAURATION IMMEDIATE DU MAXILLAIRE EDENTE.



# ...DES RESULTATS EPOUSTOUFLANTS !

---

«LES IMPLANTS THOMMEN MEDICAL OFFRENT A L'HEURE ACTUELLE LA MEILLEURE SURFACE EXISTANTE AUTORISANT LA REALISATION DE LA MISE EN CHARGE IMMEDIATE D'UN BRIDGE COMPLET EN TOUTE SECURITE. DE PLUS LA VARIETE DIMENSIONNELLE DES IMPLANTS ET DES PIECES PROTHETIQUES PERMETTENT DE S'ADAPTER A CHAQUE CAS SANS AVOIR RECOURS AUX GREFFES OSSEUSES DELICATES ET INVASIVES.»

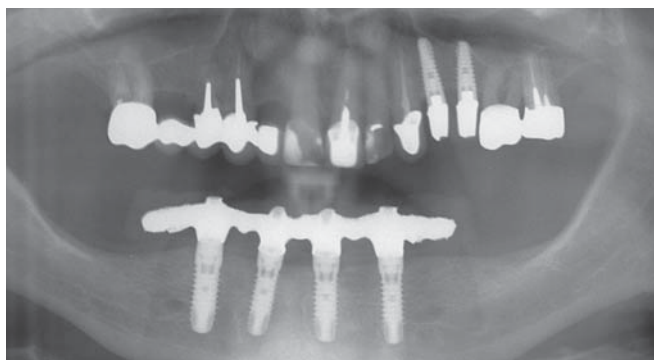
DR J.-N. HASSON, MULHOUSE

---



Le concept All on Thommen est un protocole thérapeutique établi, conçu pour la restauration du maxillaire édenté.<sup>1</sup> Le système d'implant Thommen est particulièrement bien adapté à la restauration de la mastication par la technique d'implantation et mise en cosmétique immédiates, dans la mesure où il remplit les critères suivants:

- Excellente stabilité primaire
- Sécurité accrue pendant la phase de cicatrisation initiale
- Instruments faciles à utiliser
- Polyvalence prothétique



Photos reproduites avec l'aimable autorisation du Dr Jean-Nicolas Hasson, Mulhouse

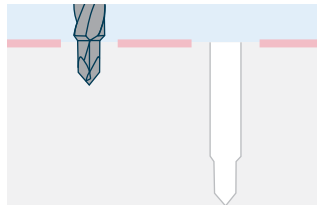
1 Malo et al., Clinical Implant Dentistry and Related Research. 7: S88-94. doi:10.1111/j.1708-8208.2005.tb00080.x

# UNE INTEGRATION ASSUREE....

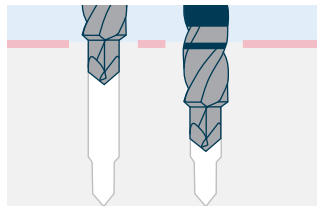
## Excellente stabilité primaire

L'implantation immédiate avec mise en place d'une restauration fixe au cours de la même séance nécessite de respecter les plus grandes exigences en termes de stabilité primaire des implants et d'optimisation de la cicatrisation. Les implants à filetage autotoraudent et le foret VECTOdrill fourni avec des instruments entièrement compatibles permettent la congruence exacte entre l'implant et la cavité osseuse, ce qui garantit une excellente stabilité primaire.

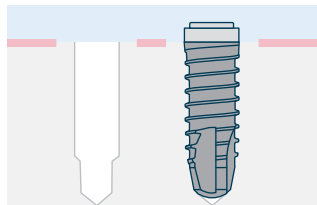
### Forage pilote



### Préparation séquentielle



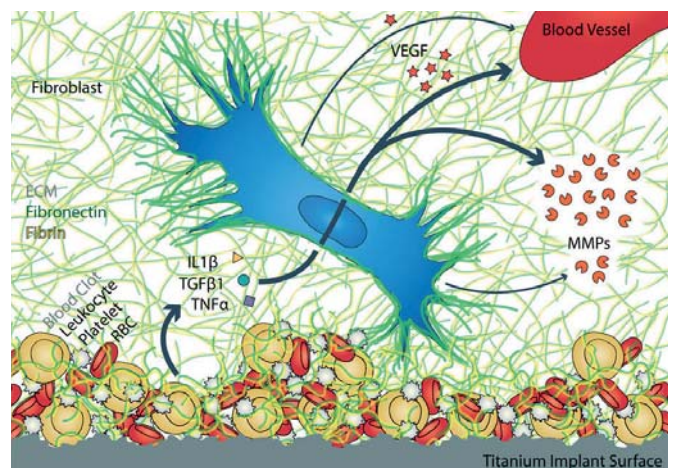
### Implant autotoraudent



## Sécurité pendant la phase de cicatrisation initiale

La surface superhydrophile INICELL® des implants Thommen contribue fortement à une cicatrisation rapide et sûre, même après mise en charge. Des études cliniques et précliniques ont mis en évidence une grande stabilité et une ostéointégration accélérée des implants Thommen à surface INICELL. Le nouveau processus de conditionnement de la surface implantaire superhydrophile crée la condition optimale pour une réponse cellulaire physiologique accrue, ainsi qu'une néoformation et une régénération osseuses plus rapides.

Les résultats de recherche les plus récents montrent que INICELL stimule l'angiogenèse.<sup>2</sup>



Représentation de la manière dont les fibroblastes et le caillot sanguin adhèrent à la surface en titane (INICELL®), créant une synergie qui influence positivement le potentiel angiogénique et la capacité de remodelage.

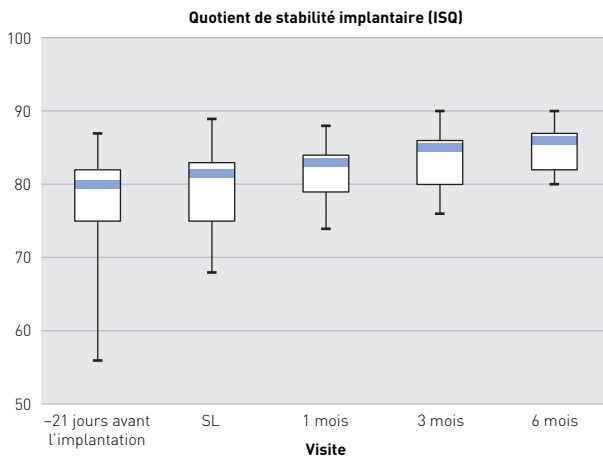
2 Burkhardt et al., Nature Scientific Reports 2015 6:21071 | DOI: 10.1038/srep21071

# ...UNE SIMPLICITÉ D'UTILISATION

---

## Une implantation guidée si nécessaire

---



Stabilité de l'implant (valeurs ISQ) mesurée le jour de l'implantation et jusqu'à 6 mois après.

Hicklin et. al Clin Oral Implants Res. 2016 Jul;27(7):875-83. doi: 10.1111/clr.12706.



Une planification détaillée de la restauration prothétique et du positionnement des implants est particulièrement importante pour le concept All on Thommen. Selon la situation clinique, plusieurs procédés sont possibles. Une planification à partir de données 3D est réalisable avec tous les systèmes de planification dans lesquels la géométrie des implants Thommen est intégrée.

Pour le concept All on Thommen, une préparation du lit implantaire par navigation guidée à l'aide d'un guide de forage s'avère utile. Le foret autoguidant VECTOdrill est idéalement adapté à ce procédé.



# ...UNE RESTAURATION PROTHÉTIQUE MODULABLE

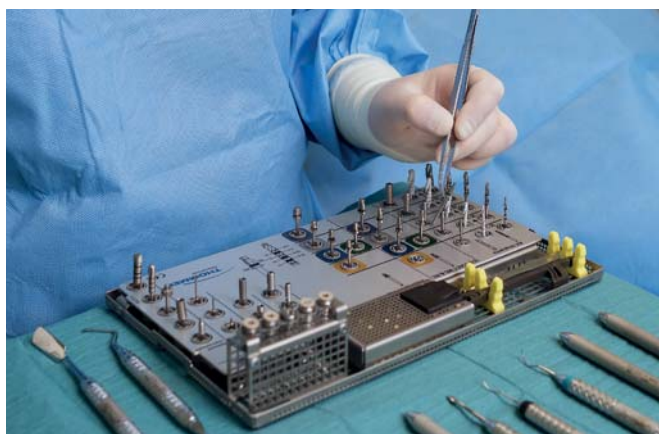
---

## Instruments faciles à utiliser

---

La réalisation de l'intervention chirurgicale et de la restauration prothétique provisoire au cours d'une même séance fait peser de lourdes contraintes sur l'ensemble de l'équipe soignante. Elle appréciera donc l'indication claire du nombre d'instruments nécessaires et les quelques petits plus suivants qui lui faciliteront la tâche:

Un profileur d'os garantit le positionnement correct du pilier VARIOmulti en cas d'utilisation d'implants angulés. Un manche d'insertion sur le pilier ou un manche de positionnement facilitent l'essai du pilier angulé. Des éléments auxiliaires supplémentaires pour la prise d'empreinte et la restauration provisoire au niveau du pilier sont disponibles selon les exigences fonctionnelles et esthétiques.

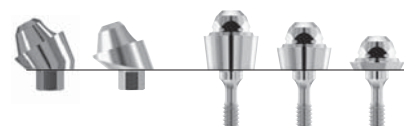


---

## Des restaurations selon vos souhaits et vos attentes

---

Le pilier VARIOmulti de Thommen Medical est parfaitement adapté au concept de traitement All on Thommen pour la restauration du maxillaire édenté.



Le **VARIOmulti** est disponible en différentes hauteurs de col et angulations.



Outre les **différentes hauteurs de col** des implants CONTACT et ELEMENT, le système d'implant Thommen offre des options supplémentaires, parfaitement adaptées à chaque situation clinique.



Le pilier VARIOmulti étant compatible avec le pilier multi-éléments de Nobel Biocare, il permet aussi bien les préparations traditionnelles avec les composants originaux de Thommen que la conception et la fabrication assistées par ordinateur (CFAO), notamment avec NobelProcera (marques déposées de Nobel Biocare).

---



## HEADQUARTERS

Thommen Medical AG  
Neckarsulmstrasse 28  
2540 Granges | Suisse  
Tél. +41 61 965 90 20  
Fax +41 61 965 90 21  
info@thommenmedical.com

## SUCCURSALES NATIONALES/ DISTRIBUTEURS NATIONAUX

### ALLEMAGNE

Thommen Medical Deutschland GmbH  
Am Rathaus 2  
79576 Weil am Rhein | Allemagne  
Tél. +49 7621 422 58 30  
Fax +49 7621 422 58 41  
info@thommenmedical.de

### L'Australie/NOUVELLE-ZELANDE

Osteon Medical  
23/1866 Princess Highway  
Clayton Victoria 3168 | l'Australie  
Tél. (inside Australia): 1300 411 473  
Tél. (outside Australia): +61 3 9264 0111  
info@osteonmedical.com  
www.osteonmedical.com

### AUTRICHE

Thommen Medical Austria GmbH  
Simmeringer Hauptstrasse 24  
1110 Wien | Autriche  
Tél. +43 1 93026 3014  
Fax +43 1 93026 3015  
info@thommenmedical.at

### BENELUX

Thommen Medical Benelux B.V.  
Dierenriem 1  
3738 TP Maartensdijk | Pays-Bas  
Tél. +31 30 68 68 468  
Info.benelux@thommenmedical.nl

### CANADA

Thommen Medical Canada Inc.  
1100 Burloak Dr. | Suite 300  
Burlington, ON L7L 6B2 | Canada  
Tél. +1 (905) 336-8966  
+1 877 242 6012 (North America)  
Fax +1 (905) 332 3007  
+1 877 242 6013 (North America)  
info@thommenmedical.ca

### CHINE

Shanghai Yujing Trading Co., Ltd.  
15F-G | Jia Fa Bldg. | No. 129 | Da Tian Rd.  
Shanghai 200041 | Chine  
Tél. +86 21 62723077  
Fax +86 21 62175264

### COREE DU SUD

APS Advanced Prosthetic Solution  
201, Kolon Aston  
505-14 Gasan-dong Geumchoen-gu  
Seoul | Corée du Sud  
Tél. +82 2 3141 2875  
Fax +82 2 3141 2877  
www.apsdd.com

### ESPAGNE/PORTUGAL

ISP Implante Suizo de Precisión  
C/Los quintos n 1  
03350 Cox (Alicante) | Espagne  
Tél. +34 96 536 1020  
Fax +34 96 536 1188  
isp@dentacare.es

### ETATS-UNIS

Thommen Medical USA L.L.C.  
1375 Euclid Avenue | Suite 450  
Cleveland OH 44115 | USA  
Tél. +1 866 319 9800 (toll free)  
Fax +1 216 583 9801  
info.us@thommenmedical.com  
orders.us@thommenmedical.com

### FEDERATION DE RUSSIE

CIS - JSC Geosoft  
Build. 14, Ap. 16, 3-ya Mytishchinskaya ul.  
Moscow, 129626 | Russian Federation  
Tél. +7 495 663 22 11  
thommenmedical@geosoft.ru

### FINLANDE

Vector Laboratories Oy  
Engelinaukio 8 B  
00150 Helsinki | Finlande  
Tél. +358 400 940 700  
labs@vektor.fi

### FRANCE

Thommen Medical France  
10 avenue Gabriel Pierné  
77680 Roissy-en-Brie | France  
Tél. +33 1 83 64 06 35  
Fax +33 3 89 33 52 53  
infos@thommenmedical.fr

### HONGKONG

Shengyuan (Hong Kong) Int. Trade Co. Ltd.  
Level 13, 68 Yee Wo Street  
Causeway Bay | Hongkong  
Tél. +852 530 876 41

### ITALIE

Dental Trey S.r.l.  
Via Partisani, 3  
47016 Fiumana | Predappio (FC) | Italie  
Tél. +39 0543 929111  
Fax +39 0543 940659  
implantologia@dental Trey.it  
www.dental Trey.it

### JAPON

J. Morita Corporation  
3-33-18, Tarumi-cho  
Suita | Osaka 564-8650 | Japon  
Tél. +81 6 6384 6921  
Fax +81 6 6384 6746  
www.morita.com

### LITUANIE/LETONIE

ČERNIKIS MEDICAL PROJECTS, UAB  
Šiaurės prospektas 5B, Kaunas  
Lituanie LT-49191  
Tél. +370 37 201072  
Mobile +370 65 771550  
info@cmp.lt  
www.cmp.lt

### MOYEN-ORIENT

Star Science International GmbH  
Jupiterstrasse 57  
3015 Berne | Suisse  
Tél. +41 31 941 07 31  
Fax +41 31 941 07 33  
star.science@bluewin.ch

### NORVEGE

Novus Dental AS  
Johannes Bruns gate 5  
0452 Oslo | Norvège  
Tél. +47 951 07 007  
post@novusdental.no  
www.novusdental.no

### POLOGNE

C.Witt Dental Sp. z o.o.  
ul. Szosa Chetmińska 166  
87-100 Toruń | Pologne  
Tél. +48 56 623 61 23  
www.cwittdental.pl

### SINGAPOUR

FONDACO Pte Ltd  
7 Kaki Bukit Road 1, #03-06  
Eunos Techno Link  
Singapour 415937 | Singapour  
Tél. +65 6392 2806  
Fax +65 6392 1296  
fondaco@fondacosg.com

### SUISSE

Thommen Medical AG  
Neckarsulmstrasse 28  
2540 Granges | Suisse  
Tél. +41 32 644 30 20  
Fax +41 32 644 30 25  
info@thommenmedical.ch

### TAIWAN

Ting Sing Trading Co., Ltd.  
No. 30 | Sec. 2 | Chang-An East Road  
Taipei | Taïwan | R.O.C.  
Tél. +886 2 25420968  
Fax +886 2 25420969  
www.tingsing.com.tw

### TURQUIE

Bioport Biyolojik Maddeler A.Ş.  
Büyükdere cd. Subay evleri 9.Blok D1 Esentepe  
Şişli 34394 İstanbul | Turquie  
Tél. +90 212 2727577  
Fax +90 212 2727628  
info@bioport.com.tr  
www.bioport.com.tr

