

SEIT  
JAHREN  
30

# DAS HERZSTÜCK

## DES THOMMEN IMPLANTATSYSTEMS

Die Implantat-Abutment-Verbindung beeinflusst massgeblich, wie verlässlich sich ein Implantat in das umgebende Gewebe einfügt und entscheidet damit über die klinische Langlebigkeit und Ästhetik der Rekonstruktion. Die einzigartige Thommen Implantatverbindung beweist ihre herausragenden Eigenschaften seit 30 Jahren in der Klinik. Sie vereint die wichtigsten Merkmale einer idealen Verbindung zwischen Implantat und Abutment:



- Der Stabilisierungsring und der Innensechskant sorgen für optimale mechanische Stabilität und exakte Passung.
- Die kleinste Abutmentschraube der Welt ermöglicht maximale prothetische Flexibilität und Gestaltungsfreiheit der Suprastruktur.
- Das clevere Design der Abutmentschraube bietet Schutz vor mechanischer Überbelastung.

Die mit schweizerischer Präzision gefertigten Komponenten der Thommen Implantatverbindung leisten einen wichtigen Beitrag für die optimale Weichgewebsintegration und der daraus resultierenden Stabilität des marginalen Knochens.

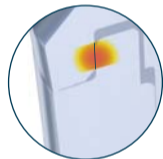
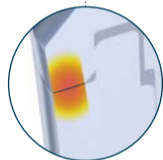
SEIT  
JAHREN  
30

# DIE PERFEKTION

## IN DER TECHNIK – IHRE VORTEILE IN DER KLINIK

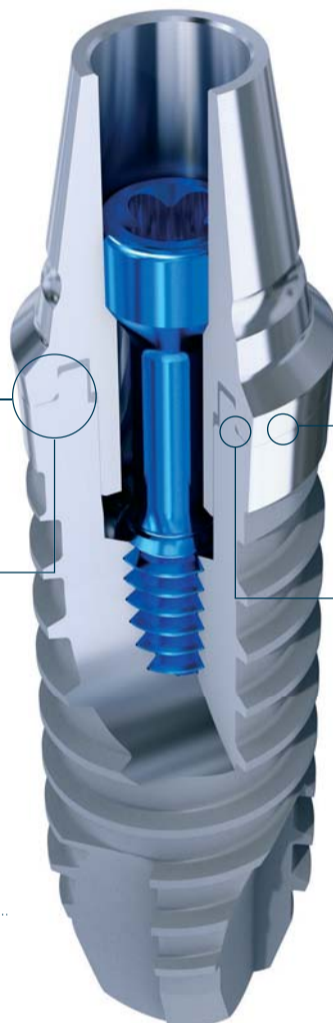
### Stabilisierung in axialer Richtung

Durch die präzise axiale Positionierung des Abutments auf der Implantatschulter wird eine axiale Diskrepanz, welche bei konischen Verbindungen entsteht, zuverlässig vermieden.



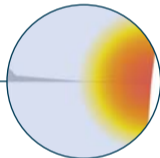
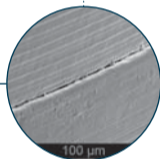
### Stabilisierung in lateraler Richtung

Der Stabilisierungsring sorgt für optimale mechanische Stabilität und reduziert Mikrobewegungen auf Knochen- und Weichgewebsebene.



### Glatter Übergang zwischen Abutment und Implantat

Die exakte Passung von Abutment und Implantat ermöglicht einerseits die problemlose Sondierbarkeit, andererseits die optimale Reinigbarkeit und lässt dabei keine Nischen und Ecken für Bakterien.



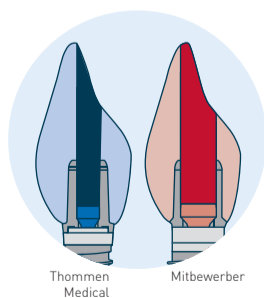
### Hohe Flächenpressung

Die leicht abgeschrägte Auflagefläche der Abutments bewirkt eine hohe Flächenpressung im Randbereich und dadurch bestmögliche Abdichtung gegen Körperflüssigkeiten.

SEIT  
JAHREN  
30

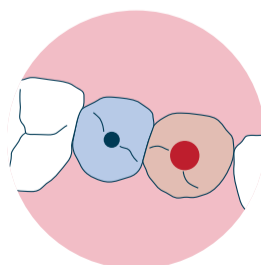
# DIE KLEINSTE

DANK DER KOMBINATION MIT DER KLEINSTEN ABUTMENTSCHRAUBE DER WELT BIETET DIE THOMMEN IMPLANTATVERBINDUNG VIELE VORTEILE

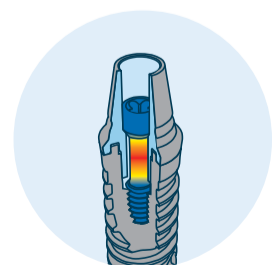


Thommen Medical      Mitbewerber

- **Mehr Material für prothetische Flexibilität**  
Weil mehr Material des Abutments für die Gestaltung der Suprastruktur zur Verfügung steht, erlaubt die Thommen Implantatverbindung mehr prothetische Flexibilität, auch bei engen Platzverhältnissen.



- **Optimale Gestaltung der Kauflächen**  
Der dünnste Schraubekanal der Welt erlaubt eine optimale Gestaltung der Kauflächen, da nur wenig gefüllt werden muss.



- **Integrierter Schutz vor mechanischer Überbelastung**  
Die Thommen Implantatverbindung schützt das Implantat vor Beschädigung und mechanischer Überbelastung (wie z.B. bei einem Unfall).



# HERAUSRAGENDE EIGENSCHAFTEN

## BESTENS DOKUMENTIERT

«HERVORRAGENDES KLINISCHES ERGEBNIS UND MINIMALER ALVEOLARER KNOCHENVERLUST NACH 5 JAHREN.»

GHOLAMI H, MERICSKE-STERN R, KESSLER-LIECHTI G, KATSOU LIS J. RADIOGRAPHIC BONE LEVEL CHANGES OF IMPLANT-SUPPORTED RESTORATIONS IN EDENTULOUS AND PARTIALLY DENTATE PATIENTS: 5-YEAR RESULTS. INT J ORAL MAXILLOFAC IMPLANTS 2014; 29 (4): 898-904.

«EXZELLENT KLINISCHE ERGEBNISSE VON ELEMENT RC IMPLANTATEN NACH 5 JAHREN UNTER PRAXISBEDINGUNGEN.»

JAQUIÉRY C, ILGENSTEIN B, JUNGO M, RÜEGER K, CHENAUX S, PAPADIMITROPOULOS A, JÄGER K. CLINICAL AND RADIOLOGICAL OUTCOME OF TITANIUM IMPLANTS IN CLINICAL PRACTICE: A 5 YEAR, PROSPECTIVE, MULTICENTER CASE SERIES. DENTISTRY JOURNAL 2014; 2: 106-117.

«HERVORRAGENDE ERGEBNISSE MIT THOMMEN MEDICAL IMPLANTATEN MIT SUPERHYDROPHILER INICELL® IMPLANTATOBERFLÄCHE BEI FRÜHBELASTUNG.»

HICKLIN SP, SCHNEEBELI E, CHAPPUIS V, JANNER SF, BUSER D, BRÄGGER U. EARLY LOADING OF TITANIUM DENTAL IMPLANTS WITH AN INTRA-OPERATIVELY CONDITIONED HYDROPHILIC IMPLANT SURFACE AFTER 21 DAYS OF HEALING. CLINICAL ORAL IMPLANTS RESEARCH 2015; 0: 1-9.

«DANK PERFEKTER INNENVERBINDUNG BEOBACHTEN WIR EXTREM STABILE KNOCHENVERHÄLTNISSE.»

GRUNDER U. IMPLANTATE IN DER ÄSTHETISCHEN ZONE - EIN BEHANDLUNGSKONZEPT STEP BY STEP. 2015 QUINTESSENZ VERLAGSGMBH, BERLIN, ISBN: 978-3-86867-244-2.



**THOMMEN MEDICAL AG**  
Neckarsulmstrasse 28 | 2540 Grenchen | Schweiz  
Tel. +41 32 644 30 20 | Fax +41 32 644 30 25  
info@thommenmedical.com

### VERTRIEBSGESELLSCHAFTEN

**DEUTSCHLAND**  
Thommen Medical Deutschland GmbH  
Am Rathaus 2 | 79576 Weil am Rhein | Deutschland  
Tel. +49 7621 4 22 58 30 | Fax +49 7621 4 22 58 41  
info@thommenmedical.de

**ÖSTERREICH**  
Thommen Medical Austria GmbH  
Simmeringer Hauptstrasse 24 | 1110 Wien | Österreich  
Tel. +43 1 93026 3014 | Fax +43 1 93026 3015  
info@thommenmedical.at

**SCHWEIZ**  
Thommen Medical AG  
Neckarsulmstrasse 28 | 2540 Grenchen | Schweiz  
Tel. +41 32 644 30 20 | Fax +41 32 644 30 25  
info@thommenmedical.ch

  
**SCHWEIZER MANUFAKTUR FÜR IMPLANTOLOGIE**  
www.thommenmedical.com



«DIE PASSGENAUIGKEIT  
MACHT'S AUS!»

PROF. M. HÜRZELER,  
MÜNCHEN

# DIE THOMMEN IMPLANTAT-VERBINDUNG



«DANK PERFEKTER  
INNENVERBINDUNG BEOBACHTEN  
WIR EXTREM STABILE  
KNOCHENVERHÄLTNISSE.»

DR. U. GRUNDER,  
ZÜRICH-ZOLLIKON