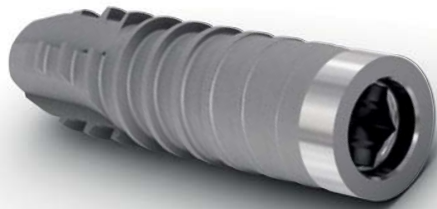


# LA FORCE PURE.

L'IMPLANT ELEMENT RC PF 3.0



# ELEMENT PF 3.0

La vis d'abutment  
la plus petite



Col usiné



Titane pur  
degré 4,  
profilé à froid



INICELL®



Filetage  
autotaraudant

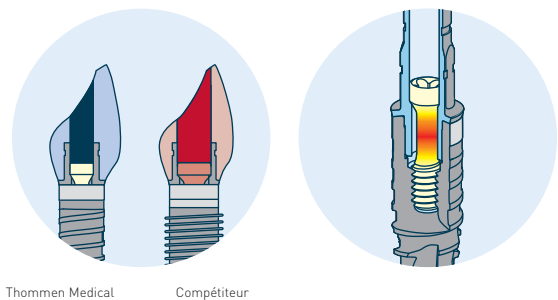


# INGENIERIE A SECURITE INTEGREE DANS LE DESIGN ...

Le remplacement des incisives latérales du maxillaire ainsi que des incisives centrales et latérales de la mandibule représente un défi en raison du manque d'espace. Pour cette indication, Thommen Medical a spécialement développé l'implant ELEMENT PF 3.0. L'ELEMENT PF 3.0 utilise tous les éléments de design éprouvés des implants de Thommen Medical, le titane pur, un matériau d'implant éprouvé, et la surface d'implant unique INICELL®.

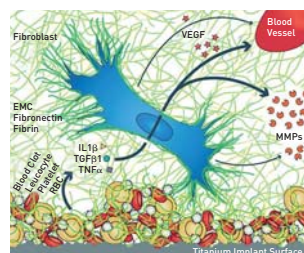
## La vis d'abutment éprouvée

Une marge de manœuvre inégalée pour la restauration prothétique – avec la tête de vis la plus petite jamais développée. Parce qu'elle se prend peu de place, la vis d'abutment Thommen mince et ultra-résistante permet aussi le canal de vis le plus étroit. L'anneau de stabilisation tourné vers l'intérieur et l'hexagone interne assurent une stabilité mécanique optimale et un ajustement parfait. Les forces de mastication sont transmises majoritairement via l'implant et non la vis d'abutment. La tige de diamètre réduit de la vis d'abutment Thommen éprouvée protège l'implant en cas de surcharge mécanique (à la suite d'un accident par exemple).



## Un matériau d'implant éprouvé: le titane pur

À l'instar de tous les implants de Thommen Medical, l'ELEMENT PF 3.0 est en titane pur de degré 4 et profilé à froid. Le titane pur est inerte, résistant à la corrosion et exempt d'éléments d'alliage toxiques tels que le vanadium.



## INICELL®, une surface d'implant unique

La surface superhydrophile INICELL® des implants Thommen contribue pour une grande part à la cicatrisation rapide et sûre d'ELEMENT PF 3.0. Des études cliniques et précliniques ont mis en évidence une grande stabilité et une ostéointégration accélérée des implants Thommen à surface INICELL® lors de la phase précoce de la cicatrisation. Le processus unique de conditionnement de la surface implantaire superhydrophile crée les conditions optimales d'une réponse cellulaire physiologique accrue, et par conséquent d'une néoformation et d'une régénération osseuses plus rapides. Les résultats les plus récents montrent que INICELL® améliore la stabilisation et stimule l'angiogenèse<sup>1</sup>.

Comprendre comment les fibroblastes et le caillot sanguin adhérent à la surface en titane (INICELL®) créent une synergie qui influence positivement le potentiel angiogénique et la capacité de remodelage. Burkhardt M. A. et al. Synergistic interactions of blood-borne immune cells, fibroblasts and extracellular matrix drive repair in an in vitro peri-implant wound healing model. *Sci. Rep.* 6, 21071 (2016); doi: 10.1038/srep21071

<sup>1</sup> Burkhardt, M. A et al. "Clot-entrapped blood cells in synergy with human mesenchymal stem cells create a pro-angiogenic healing response" *Biomater. Sci.* 2017 Aug 15. doi: 10.1039/c7bm00276a

# ELEMENT PF 3.0

La vis d'abutment  
la plus petite

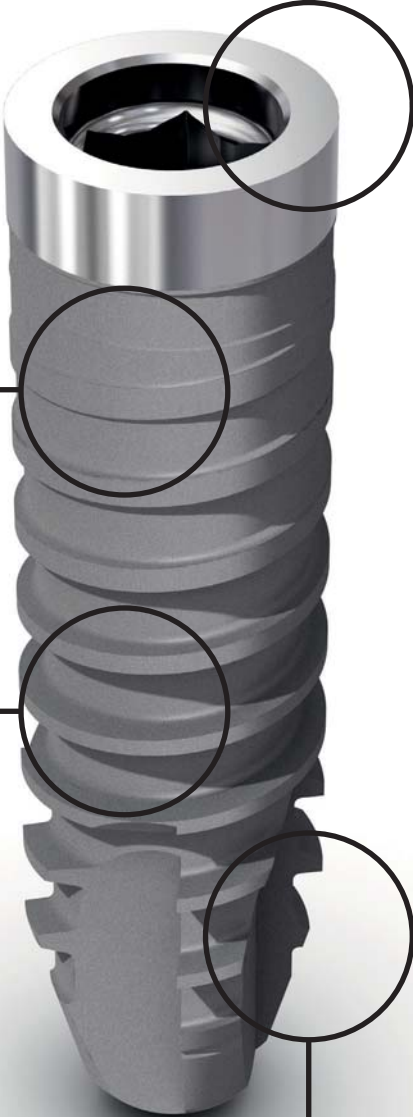


Col usiné

Titane pur  
degré 4,  
profilé à froid

INICELL®

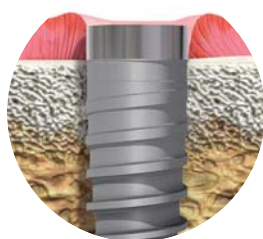
Filetage  
autotaraudant



# ...ET L'UTILISATION

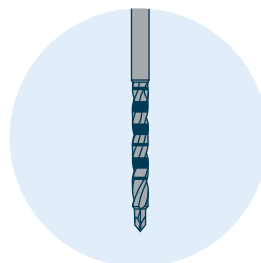
## Le col usiné

Pour stabiliser durablement les tissus péri-implantaires et faciliter le nettoyage et le sondage.

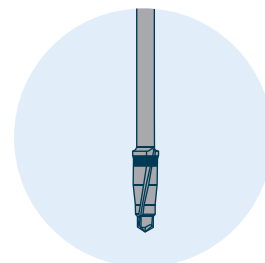


## Le protocole chirurgical le plus simple

La préparation du lit de l'implant avec les forets du système d'implants Thommen réduit le nombre d'instruments nécessaires à un minimum: le foret pilote VECTOdrill (Ø 2.0 mm) et un foret de profil spécifique à la longueur pour chaque ELEMENT PF 3.0.



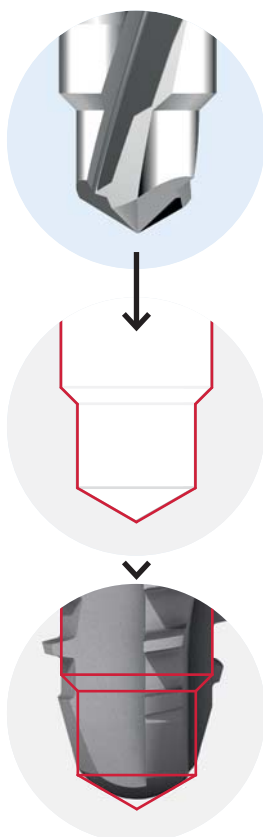
Étape 1: Foret pilote 2.0



Étape 2: Foret de profil spécifique à la longueur

## Le filet d'implant autotaraudant

Pour une congruence optimale de l'ostéotomie implantaire avec l'implant et une préparation simplifiée du lit de l'implant. La condition de base de la stabilité primaire optimale.



## Prothétique All-you-need

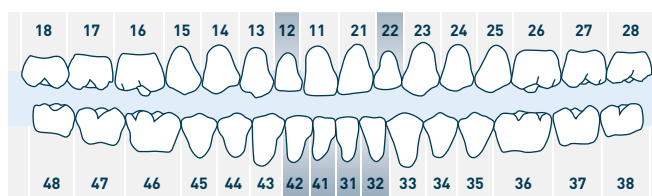
Avec le pilier VARIOunité:

- ... pour les restaurations temporaires et définitives
- ... pour les solutions scellées ou vissées
- ... pour la zone hautement esthétique
- ... raccourcissable en fonction de la situation clinique



## ELEMENT PF 3.0 quand l'espace fait défaut

L'ELEMENT PF 3.0 est conçu pour le remplacement des incisives latérales du maxillaire supérieur ainsi que des incisives centrales et latérales de la mandibule. Les instructions complètes pour l'utilisation de ce produit figurent dans le mode d'emploi: [www.ifu-tm.com/THM61146](http://www.ifu-tm.com/THM61146).



## HEADQUARTERS

Thommen Medical AG  
Neckarsulmstrasse 28  
2540 Granges | Suisse  
Tél. +41 61 965 90 20  
Fax +41 61 965 90 21  
info@thommenmedical.com

## SUCCURSALES NATIONALES/ DISTRIBUTEURS NATIONAUX

### ALLEMAGNE

Thommen Medical Deutschland GmbH  
Am Rathaus 2  
79576 Weil am Rhein | Allemagne  
Tél. +49 7621 422 58 30  
Fax +49 7621 422 58 41  
info@thommenmedical.de

### L'AUSTRALIE/NOUVELLE-ZELANDE

Osteon Medical  
23/1866 Princess Highway  
Clayton Victoria 3168 | l'Australie  
Tél. (inside Australia): 1300 411 473  
Tél. (outside Australia): +61 3 9264 0111  
info@osteonmedical.com  
www.osteonmedical.com

### AUTRICHE

Thommen Medical Austria GmbH  
Simmeringer Hauptstrasse 24  
1110 Wien | Autriche  
Tél. +43 1 93026 3014  
Fax +43 1 93026 3015  
info@thommenmedical.at

### BENELUX

Thommen Medical Benelux B.V.  
Dierenriem 1  
3738 TP Maartensdijk | Pays-Bas  
Tél. +31 30 68 68 468  
Info.benelux@thommenmedical.nl

### CANADA

Thommen Medical Canada Inc.  
1100 Burloak Dr. | Suite 300  
Burlington, ON L7L 6B2 | Canada  
Tél. +1 (905) 336-8966  
+1 877 242 6012 (North America)  
Fax +1 (905) 332 3007  
+1 877 242 6013 (North America)  
info@thommenmedical.ca

### CHINE

Shanghai Yujing Trading Co., Ltd.  
Room G | Floor 15th | Plaza JiaFa | No.1  
Lane 129 | DaTian Road | JingAn District  
Shanghai | Chine  
Tél. +86 21 62723077  
Fax +86 21 62175264

### COREE DU SUD

APS Advanced Prosthetic Solution  
201, Kolon Aston  
505-14 Gasan-dong Geumchoen-gu  
Seoul | Corée du Sud  
Tél. +82 2 3141 2875  
Fax +82 2 3141 2877  
www.apsdd.com

### CROATIE

Futura Dental d.o.o.  
Kralja Zvonimira 108  
10 000 Zagreb | Croatie  
Tél. +385 91 6814 860  
info@futura-dental.hr  
www.futura-dental.hr

### ESPAGNE/PORTUGAL

ISP Implante Suizo de Precisión  
C/Los quintos n 1  
03350 Cox (Alicante) | Espagne  
Tél. +34 96 536 1020  
Fax +34 96 536 1188  
isp@dentacare.es

### ETATS-UNIS

Thommen Medical USA L.L.C.  
1375 Euclid Avenue | Suite 450  
Cleveland OH 44115 | USA  
Tél. +1 866 319 9800 (toll free)  
Fax +1 216 583 9801  
info.us@thommenmedical.com  
orders.us@thommenmedical.com

### FEDERATION DE RUSSIE

CIS – JSC Geosoft  
Build. 14, Ap. 16, 3-ya Mytishchinskaya ul.  
Moscow, 129626 | Russian Federation  
Tél. +7 495 663 22 11  
thommenmedical@geosoft.ru

### FINLANDE

Vector Laboratories Oy  
Engelinaukio 8 B  
00150 Helsinki | Finlande  
Tél. +358 400 940 700  
labs@vektor.fi

### FRANCE

Thommen Medical France  
10 avenue Gabriel Pierné  
77680 Roissy-en-Brie | France  
Tél. +33 1 83 64 06 35  
Fax +33 3 89 33 52 53  
infos@thommenmedical.fr

### HONGKONG

Shengyuan (Hong Kong) Int. Trade Co. Ltd.  
Level 13, 68 Yee Wo Street  
Causeway Bay | Hongkong  
Tél. +852 530 876 41

### ITALIE

Dental Trey S.r.l.  
Via Partisani, 3  
47016 Fiumana | Predappio (FC) | Italie  
Tél. +39 0543 929111  
Fax +39 0543 940659  
implantologia@dental Trey.it  
www.dental Trey.it

### JAPON

J. Morita Corporation  
3-33-18, Tarumi-cho  
Suita | Osaka 564-8650 | Japon  
Tél. +81 6 6384 6921  
Fax +81 6 6384 6746  
www.morita.com

### LITUANIE/LETTONIE

ČERNIKIS MEDICAL PROJECTS, UAB  
Šiaurės prospektas 5B, Kaunas  
Lituanie LT-49191  
Tél. +370 37 201072  
Mobile +370 65 771550  
info@cmp.lt  
www.cmp.lt

### MOYEN-ORIENT

Star Science International GmbH  
Jupiterstrasse 57  
3015 Berne | Suisse  
Tél. +41 31 941 07 31  
Fax +41 31 941 07 33  
star.science@bluewin.ch

### NORVEGE

Novus Dental AS  
Johannes Bruns gate 5  
0452 Oslo | Norvège  
Tél. +47 951 07 007  
post@novusdental.no  
www.novusdental.no

### POLOGNE

C. WITT DENTAL Sp. z o.o.  
Z siedzibą w Warszawie  
Oddział w Toruniu | Ul. Szosa Chetmińska 166  
87-100 Toruń | NIP PL9511508371 | Pologne  
Tél. +48 56 623 61 23  
biuro@cwittdental.pl  
www.cwittdental.pl

### SINGAPOUR

FONDACO Pte Ltd  
7 Kaki Bukit Road 1, #03-06  
Eunos Techno Link  
Singapour 415937 | Singapour  
Tél. +65 6392 2806  
Fax +65 6392 1296  
fondaco@fondacosg.com

### SUISSE

Thommen Medical AG  
Neckarsulmstrasse 28  
2540 Granges | Suisse  
Tél. +41 32 644 30 20  
Fax +41 32 644 30 25  
info@thommenmedical.ch

### TAIWAN

EN-JYE INTERNATIONAL LTD  
Rm.B, 2F.-1 | No. 575 | Linsen N. Rd.  
Zhongshan District | Taipei City  
104 Taïwan  
Tél. +886 2 2585 1669  
Fax +886 2 2585 0892  
enjye168@gmail.com

### TURQUIE

Bioport Biyolojik Maddeler A.Ş.  
Büyükdere cd. Subay evleri 9.Blok D1 Esentepe  
Şişli 34394 İstanbul | Turquie  
Tél. +90 212 2727577  
Fax +90 212 2727628  
info@bioport.com.tr  
www.bioport.com.tr

